
Journée Portes Ouvertes

Samedi 21 mars 2026

A vertical orange banner on the left side of the page. It features a white line-art illustration of a hallway with a series of arches receding into the distance. The text "Lycée AMPÈRE LYON" is written in white, with "Lycée" in a serif font and "AMPÈRE" and "LYON" in a bold sans-serif font.

Lycée
AMPÈRE
LYON

Ouverture & Perspectives

UNE PRESENTATION ET UN TEMPS D'ÉCHANGE

1. UN CADRE D'ÉTUDE PRESTIGIEUX AU RICHE PATRIMOINE
2. UN LYCEE OFFRANT DES FORMATIONS ET ENSEIGNEMENTS SPECIFIQUES
3. UNE ANNEE DE SECONDE POUR ACQUERIR LE METIER EXIGEANT DE LYCEEN
4. S'APPROPRIER LES PROCEDURES D'ORIENTATION ET D'AFFECTATION



La Cité Scolaire Ampère Rentrée 2026 un seul site



Site avenue de Saxe: Lieu prochain d'accueil des Classes Préparatoires

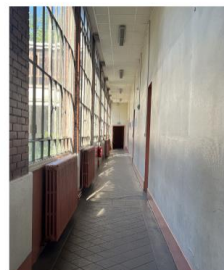
Un site aux richesses spécifiques,
En réhabilitation pour une ouverture à échéance 2028 2029



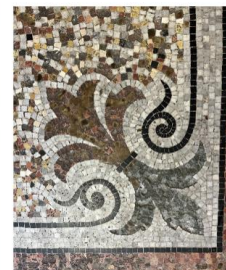
_REMISE EN VALEUR DES BATIMENTS EXISTANTS



*RENOVATION
DES FAÇADES*



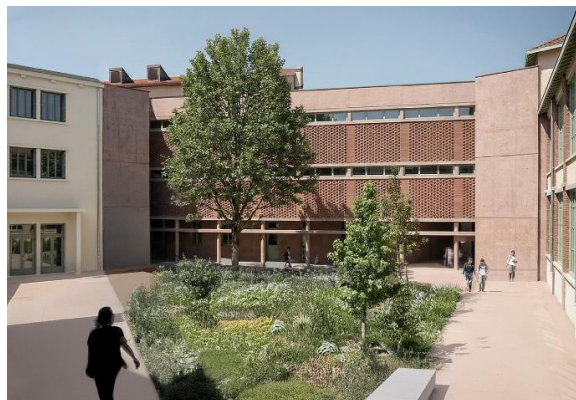
*REMISE EN VALEUR DES
ESPACES QUALITATIFS*



*RENOVATION DES SOLS
PATRIMONIAUX*



*CONSERVATION DES
ELEMENTS
PARTICULIERS*



Une ambiance propice au travail scolaire.

Rue de la Bourse :

Un site historique et un potentiel culturel inspirant, l'atmosphère y est sereine. Un lycée et un collège dans des lieux dédiés

Une coexistence des cycles secondaire et supérieur porteuse de rencontres et d'opportunités de projection dans l'enseignement supérieur

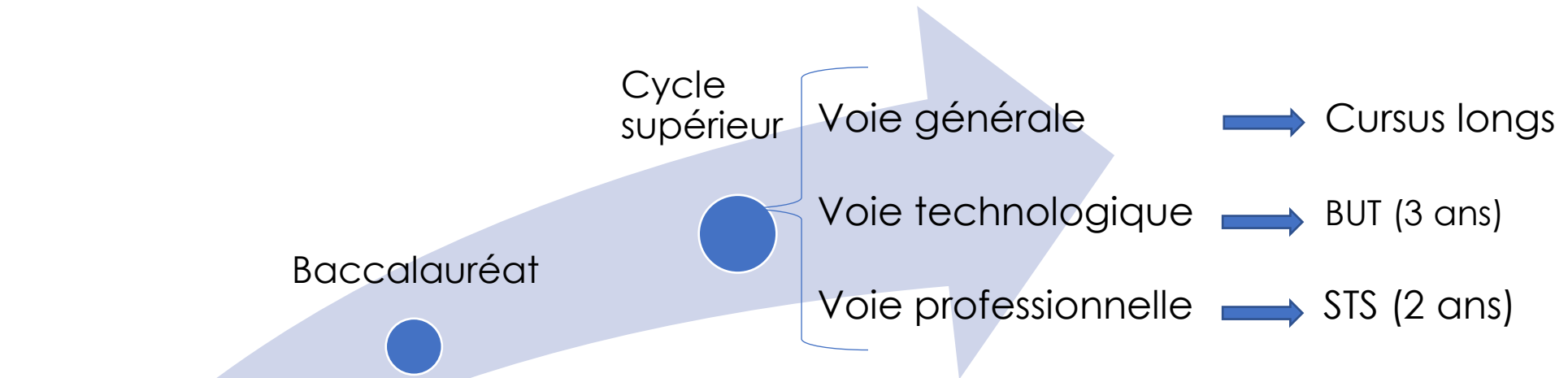
Le Site de Bourse accueille:

- **Les classes de 2nd GT (Générale et Technologique)**
- **Les classes de 1^{ère} Générale et Terminale**
- **Une classe de 1^{ère} et de Terminale STMG**
- **Des classes de BTS**
- **Des Classes Préparatoire aux Grandes Ecole Générales (ECG)**
- **Une Classe Préparatoire Professionnelle aux Grandes Ecoles (ECP)**

Une mixité des publics, véritable richesse de la Cité Scolaire Ampère

Les objectifs du lycée

ETUDIER AU LYCEE, SE PROJETER DANS L'ENSEIGNEMENT SUPERIEUR
PAR L'ACQUISITION DE COMPETENCES ET CONNAISSANCES SOLIDES



Construction d'un projet de formation ambitieux

LE LYCEE : LIEU DE LA FORMATION DE LA PERSONNE ET DU CITOYEN

Les choix possibles après la classe de seconde générale et technologique.

1^{re} générale

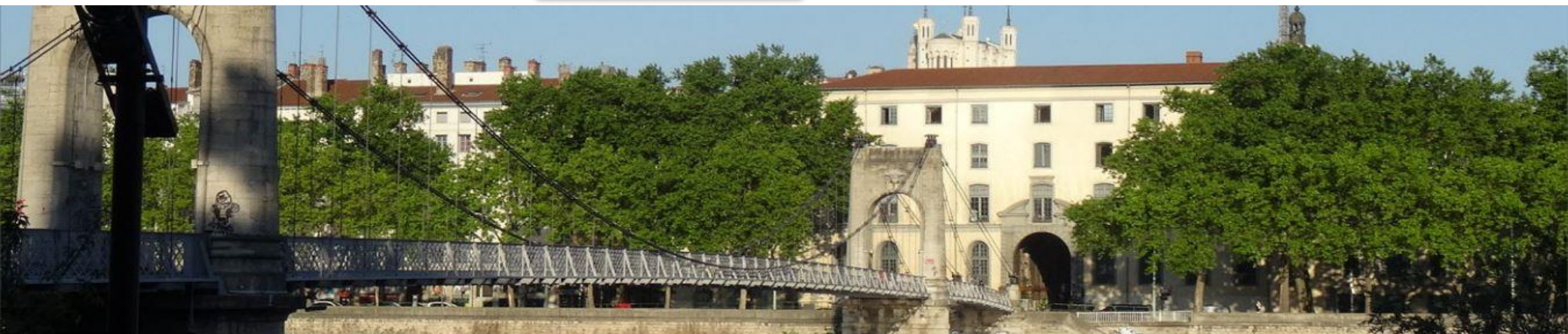
- pour approfondir les matières générales
- pour envisager des **études supérieures longues**

1^{re} technologique

STMG, STI2D, ST2S, STL, STD2A, STAV

- pour découvrir des domaines technologiques
- pour envisager préférentiellement des **études supérieures courtes** avec une ouverture sur des poursuites d'études longues (Passerelle)

2^{de} GT



Objectif et organisation de la classe de 2nd

Les lycéens bénéficient d'enseignements communs à tous:

- Pour garantir l'acquisition des savoirs fondamentaux
- Pour acquérir des méthodes de travail efficaces
- Pour favoriser la réussite de chacun.

A l'issue de la classe de 2nd, ils choisissent une filière générale ou technologique et des enseignements de spécialité :

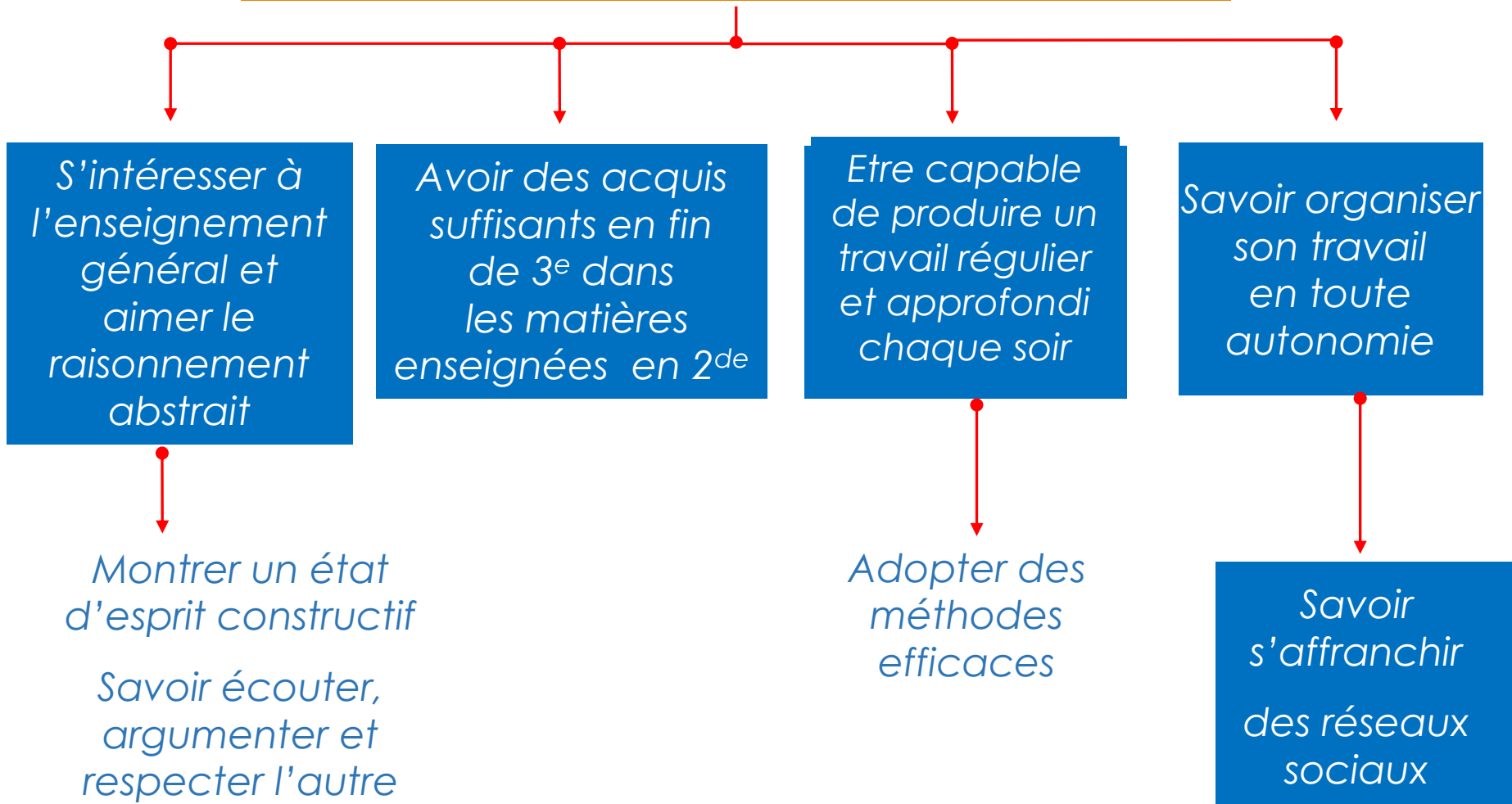
- Pour approfondir leurs connaissances
- Pour affiner leur projet dans leurs domaines de prédilection

La classe de seconde est un palier d'orientation :

- Avec les mêmes étapes qu'en classe de 3^{ème}
- Un accompagnement soutenu pour travailler son projet
- L'élève développe une autonomie pour préparer son orientation

Les exigences de la classe de 2^{de} Générale et Technologique

Pour réussir en classe de 2^{de} GT



Classe de 2^{de} GT : Liste et volumes horaires des enseignements communs

Enseignements	Horaire élève
Français	4h
Histoire-géographie	3h
Langues vivantes A et B	5h30
Sciences économiques et sociales	1h30
Mathématiques	4h
Physique-chimie	3h
Sciences et vie de la Terre	1h30
Éducation physique et sportive	2h
Enseignement moral et civique	18h annuelles
Sciences numériques et technologie	1h30
Accompagnement personnalisé	Selon les besoins des élèves
Accompagnement au choix de l'orientation	54h annuelles environ
Heures de vie de classe	

Des heures en demi-groupe en Français, Maths, SNT, Langues, EMC, SVT et PH CH

	lundi	mardi	mercredi	jeudi	vendredi	
08h00						
	2DE2P.2 FRANCAIS RUY V. [2DE2P2]	MATHEMATIQUES RAMIALISON J. 345 BOURSE	2DE2P.2 ENS. MORAL & CIVIQUE MORISSET V. [2DE2P2]	2DE2P.1 ENS. MORAL & CIVIQUE MORISSET V. [2DE2P1]	ANGLAIS LV1 LOPEZ A. 211 BOURSE	
					ALLEMAND B ALLEMAND LV2 TAPAN S. [2DE2_ALLEMAND B]	
09h00	1 2DE2P.2 MATHEMATIQUES RAMIALISON J. [2DE2P2]	1 2DE2P.1 SNT CHARDON A. [2DE2P1] 343 i BOURSE EE (27/36)	1 PHYSIQUE-CHIMIE MALAIZE RAMEY L. 126 PC BOURSE	1 ESPAGNOLA ESPAGNOL LV2 MAZIERE EVRARD C. [ZESP2GR1]	1 ESPAGNOLA ESPAGNOL LV2 MAZIERE EVRARD C. [ZESP2GR1]	
					MATHEMATIQUES RAMIALISON J. 346 BOURSE	
10h00	1 ESPAGNOLA ESPAGNOL LV2 MAZIERE EVRARD C. [ZESP2GR1]				HISTOIRE-GEOGRAPHIE MORISSET V. 441 BOURSE	
		1 2DE2P.2 SNT CHARDON A. [2DE2P2] 343 i BOURSE EE (27/36)	2 HISTOIRE-GEOGRAPHIE MORISSET V. 441 BOURSE			
11h00	2 FRANCAIS RUY V. 311 BOURSE			1 ED.PHYSIQUE & SPORT. DOMINGUES V. Stade Parilly T1 T1 (12/36)	2 PHYSIQUE-CHIMIE MALAIZE RAMEY L. 126 PC BOURSE	
					3 AP-FRANCAIS DEMARET L. [2DE2AP-FRA]	
12h00						
13h00	1 SCIENCES VIE & TERRE CHARDON A. [2DE2P1] SCIENCES SVT BOURSE	2 ESPAGNOLA ESPAGNOL LV2 MAZIERE EVRARD C. [ZESP2GR1]	2 SPORT ADAPTE DOMINGUES V. [MSPORTGR1]			
14h00	1 PHYSIQUE-CHIMIE MALAIZE RAMEY L. [2DE2P1] SCIENCES PHY BOURSE	2 FRANCAIS RUY V. 346 BOURSE SEMIN F. ††	LCA GREC, LCA LATIN LCA PICHON E. [2LCA GREC] [2LCA LATIN] 333 BOURSE	SC. ECONO.& SOCIALES BERGER A. 345 BOURSE SEMIN F. ††	ANGLAIS LV1 LOPEZ A. 211 BOURSE	
15h00	2 MATHEMATIQUES RAMIALISON J. [2DE2P1]				FRANCAIS RUY V. 346 BOURSE	
16h00		1 ARTS PLASTIQUES ARTS PLA OPTION RUELLAN K. [2A-PLA FGR1] 500 arts BOURSE S2 S2 (18/36)				LV3 JAPONAIS JAPONAIS LV3 STALDER L. [2JAP3GR1]
17h00						
18h00						

Le cycle terminal de la voie générale: les Enseignements de Spécialités au lycée Ampère en plus des enseignements du tronc commun

- Mathématiques
- Physique-Chimie
- Sciences et Vie de la Terre
- Littératures et cultures en langues étrangères Anglais Monde contemporain
- Sciences économiques et sociales
- Histoire géographie, géopolitique et sciences politiques
- Humanités, Littérature et philosophie
- Numérique et Sciences Informatiques
- Arts plastiques (enseignement contingenté sur sélection)

En classe de 1^{ère} Générale: tronc commun + 3 spécialités

En classe de Terminale Générale: tronc commun + 2 spécialités

En classe de terminale STMG: 2 spécialités proposées: Mercatique ou Gestion Finances

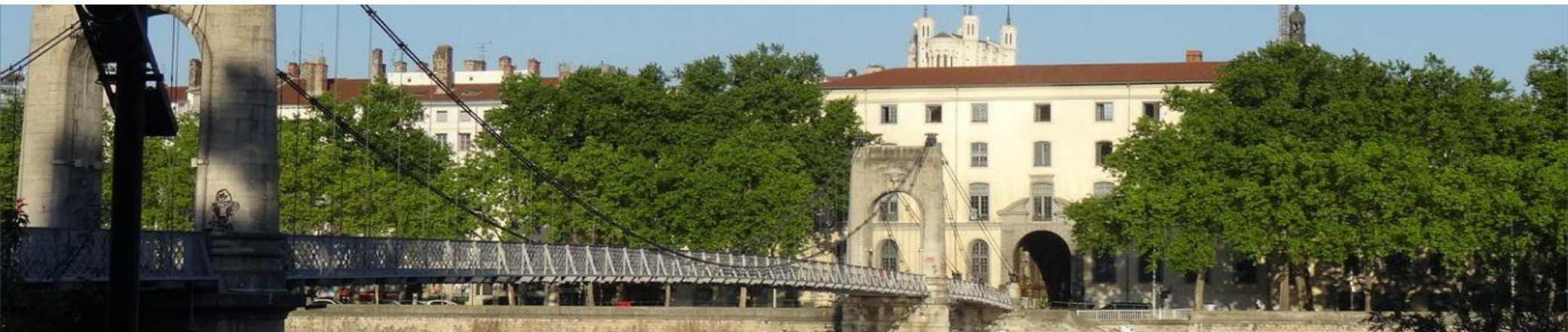
Des enseignements optionnels

L'élève qui présente en fin de 3^{ème} de collège, une certaine aisance dans les apprentissages fondamentaux du tronc commun peut demander **un** enseignement optionnel dont les capacités d'accueil sont parfois limitées :

- **Arts plastiques** : 2 heures
 - **Latin ou grec** (selon effectifs) : 2 heures
 - **LVC**: Hébreu : 3h00
 - **LVC**: Japonais : 3h00
 - **LVC** : Russe : 3 heures
 - **Section européenne Italien** / avec un enseignement de DNL (Discipline Non Linguistique) en sciences économiques, en complément de la LV Italien
-
- En terminale **deux options** sont possibles pour l'enseignement des mathématiques:
 - **Mathématiques EXPERTES** pour ceux qui conservent la spécialité Maths en terminale
 - **Mathématiques COMPLEMENTAIRES** pour ceux qui abandonnent la spécialité Maths en 1^{ère} et pour les élèves non spécialistes de 1^{ère}.
 - Une de ces deux options peut se rajouter aux autres enseignements optionnels

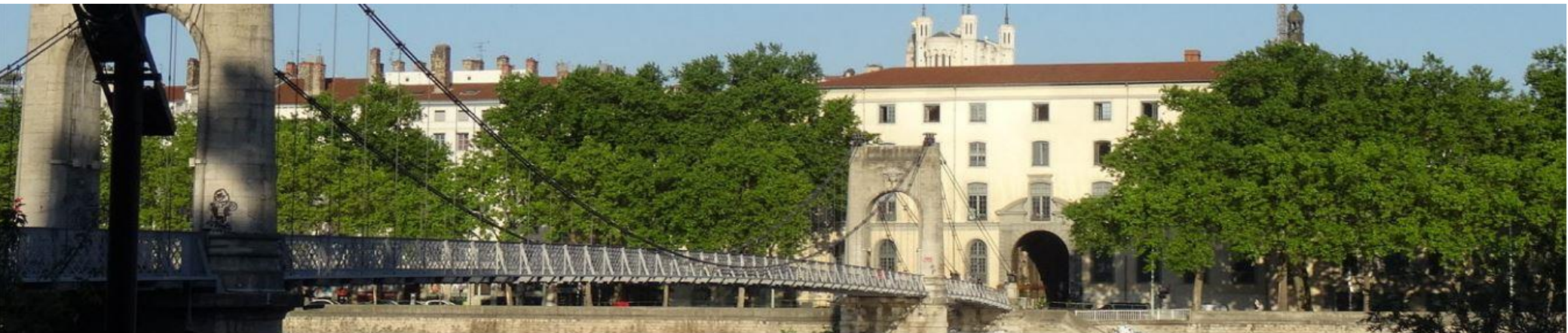
Plus spécifiquement au lycée Ampère :

- Une aide méthodologique ciblée
 - A l'issue des évaluations nationales
 - Inscription au dispositif au retour des congés d'automne
- Les parcours linguistiques et les partenariats étrangers



Et des stratégies d'aide à l'élaboration du projet d'orientation

- Des heures « Vie de classe » animées par le professeur principal
- Des entretiens d'orientation concertée à chaque fin de trimestre
- Les semaines de l'orientation en Janvier



L'accès à la 2nd s'effectue via une procédure d'affectation en 2nde

- Les élèves sont affectés selon la zone géographique de résidence des représentants légaux
- Le lieu de résidence de la famille peut être rattaché à plusieurs lycées, considérés comme lycées de « secteur »
- En cas de multi-sectorisation, l'administration garantit l'affectation en 2GT si l'ensemble des lycées de secteur apparaissent dans les vœux saisis : **Tous les lycées de secteur doivent être classés et TOUS saisis**
- Chaque famille a la possibilité de demander un établissement de son choix bien que celui-ci soit en dehors de sa zone géographique de rattachement. L'affectation sera effectuée au regard des places vacantes **et par dérogation**
- **Arrêté de sectorisation et codes zones géographiques fin avril**



1. **L'option Arts Plastiques** ne donne pas lieu à bonification dans Affelnet
2. **Seules les LVC (LV3) optionnelles Russe et Hébreu** pourront donner lieu à bonification pour les élèves hors secteur
3. **La LVC optionnelle Japonais** ne donne pas lieu à bonification



L'affectation au lycée Ampère ne veut pas dire « inscription dans une option » - Les candidatures en arts plastiques, russe, hébreu ou japonais seront étudiées, le nombre de places est contingenté.

1 groupe pour chaque LVC

1 groupe en option arts plastiques – chaque groupe est limité à 19

Assouplissement de la carte scolaire:

Le collège d'origine a la responsabilité du suivi de la procédure et d'accompagner les familles dans la saisie

1) Les avis dérogatoires saisis par les chef d'établissement d'origine au moment de la saisie des vœux se traduisent automatiquement par un bonus au barème (fiche 6 « éléments de barème », chapitre 2) :

- Les élèves en situation de handicap (sur présentation de la dernière notification MDPH ou une copie du dernier GEVASCO) ;
- Les élèves ayant besoin d'une prise en charge médicale importante à proximité de l'établissement demandé (sur présentation d'un certificat médical sous pli cacheté à destination du service médical de l'établissement) ;
- Les élèves boursiers sur critère sociaux (sur présentation d'une copie de l'attribution de bourse),
- Les élèves dont le frère ou la sœur est déjà scolarisé en 2^{de} GT ou en 1^{re} dans l'établissement visé (sur présentation d'un certificat de scolarité) ;
- Les élèves dont le domicile est situé en limite de secteur et proche de l'établissement souhaité (exposer la situation par courrier).

Le jeune lycéen, un futur citoyen, un futur adulte responsable porteur de valeurs républicaines:

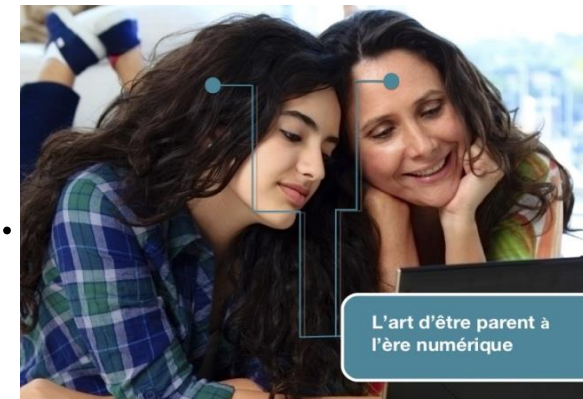


- Des règles de vie collective à respecter
- Des instances citoyennes pour s'engager
- Une éducation pour adopter des postures responsables et un raisonnement à visée démocratique pour prévenir et rendre moins vulnérable.
- Une offre culturelle au service d'un citoyen éclairé



Le rôle des parents dans le suivi du travail et la réussite scolaire de l'enfant. Une co-éducation indispensable

- Une attention portée à son hygiène de vie : sommeil, alimentation, activité physique, sociabilité
- Veiller à la durée consacrée au travail scolaire et à sa régularité, assurer un endroit calme pour travailler
- Se tenir informé grâce aux outils de suivi mis à la disposition des familles (ENT/Pronote).
- S'assurer que chaque élève adopte une posture lycéenne adaptée, en lien avec les valeurs de l'École de la République.



Présentation des disciplines

REZ-DE-CHAUSSÉE

SALLE 4	Français Langues et Cultures de l'Antiquité (LCA)
SALLE 5	Humanités Littérature et Philosophie (HLP) Philosophie
SALLE 6	Mathématiques
SALLE 13	Sciences et Technologies du Management et de la Gestion
SALLES 14-15	Histoire - Géographie - EMC Histoire Géographie Géopolitique et Sciences Politiques (HGGSP)
SALLE 16	Arts Plastiques

1^{ER} ÉTAGE

SALLES 110-123-124	Numérique et Sciences Informatiques (NSI) Physique Chimie
-----------------------	--

Présentation des disciplines

2^{ÈME} ÉTAGE

SALLE 211	Anglais Anglais Langues Littérature et Cultures Etrangères (LLCE) Anglais Monde Contemporain (AMC)
SALLE 212	Italien - Italien section euro Sciences Economiques et Sociales (SES) Discipline Non Linguistique (DNL)
SALLE 213	Allemand
SALLE 214	Espagnol Picasso Mob
SALLES 223-224	Sciences de la Vie et de la Terre (SVT)
SALLE 230	Japonais
SALLE 231	Hébreu (LV3) Russe
SALLE 232	Éducation Physique et Sportive (EPS)